



LLYFRGELL GENEDLAETHOL CYMRU
Disgrifiad Swydd a Manyleb Person



ADRAN 1: MANYLION Y SWYDD

Teitl y Swydd:	Datblygydd Gwe
Cyfarwyddiaeth:	Adnoddau Corfforaethol
Adran:	Isadeiledd Digidol
Isadran:	Isadran Dylunio a Datblygu'r We
Cyflog:	£23,157 - £28,176
Gradd:	3
Cytundeb:	Parhaol
Yn adrodd i:	Uwch-ddatblygydd Gwe, Isadran Dylunio a Datblygu'r We

Pwrpas cyffredinol y rôl:

Bydd deiliad y swydd yn cynorthwyo gyda chynnal a datblygu ystâd we'r Llyfrgell, megis safleoedd data mawr byd-enwog papuraunewydd.llyfrgell.cymru, cylchgronau.llyfrgell.cymru a lleoedd.llyfrgell.cymru. Mae'r gwefannau craidd hyn ynghyd â gwefannau bychain eraill, y brif wefan a'r catalog, yn defnyddio fframweithiau data sefydledig fel III F a thechnolegau fel Solr a'r Universal Viewer i gyflwyno eitemau digidol i'n miliynau o ddefnyddwyr bob blwyddyn.

Bydd yr ymgeisydd delfrydol yn dangos sylw i fanylion, y gallu i ddehongli a gweithio i friff llym (ond nad yw'n ofni mynegi syniadau newydd), profiad o ddatblygu gwefannau, ynghyd â phrofiad cadarn o HTML, CSS, JavaScript a fframweithiau PHP. Bydd deiliad y swydd yn rhan o dîm ehangach sy'n defnyddio methodolegau Agile er mwyn cwblhau prosiectau mewn ffordd effeithlon ac effeithiol. Bydd gofyn hefyd i ddeiliad y swydd gynorthwyo gyda gweithgareddau dyddiol yr Adran, megis trwsio bygiau a chymorth achlysurol i ddefnyddwyr.

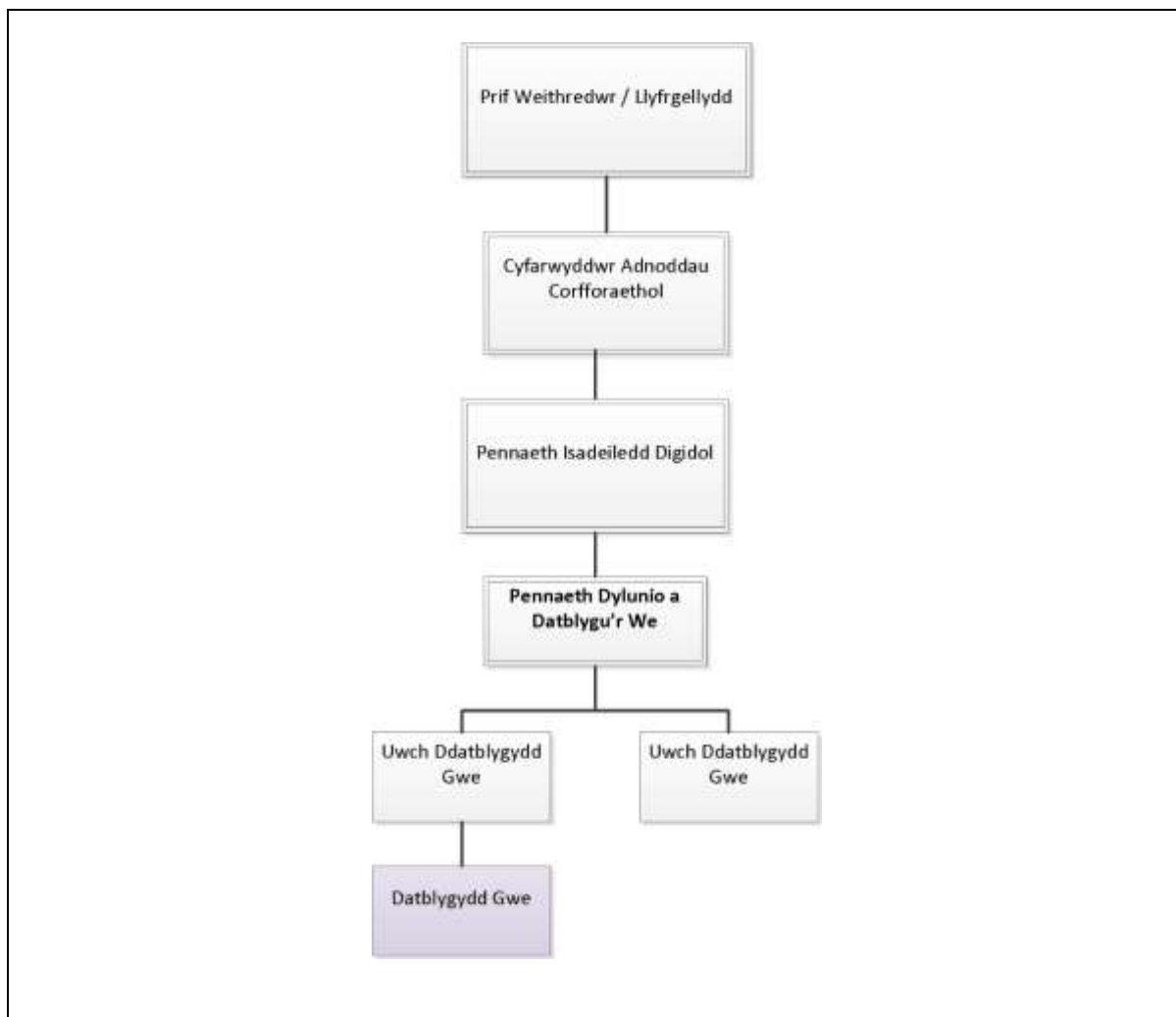
Mae'r swydd wedi'i lleoli yn yr Adran Isadeiledd Digidol, o dan gyfarwyddyd Pennaeth yr Isadran Dylunio a Datblygu'r We yn adeilad y Llyfrgell Genedlaethol yn Aberystwyth, lle mae trefniant gweithio hyblyg ar waith ar hyn o bryd.

ADRAN 2: Y CYFARWYDDIAETH A'R ADRAN

Yn fyr, dyma brif feysydd cyfrifoldeb y Gyfarwyddiaeth:

- Isadeiledd Digidol
- Cyllid a Menter
- Ystadau a Gwasanaethau Atodol

ADRAN 3: SIART TREFNIADOL



ADRAN 4: DYLETSWYDDAU ALLWEDDOL

Y prif ddyletswyddau fydd i cynorthwyo gyda datblygu a cynnal darpariaeth gwasanaethau gwe y Llyfrgell er mwyn er mwyn cyflawni Cynlluniau Gweithredol a Strategol y Llyfrgell.

1. Datblygu gwefannau'r Llyfrgell yn ôl cynllun gwaith yr Adran Isadeiledd Digidol
2. Datblygu rhyngwynebau i alluogi systemau cyflwyno cynnwys, er mwyn galluogi a chefnogi darpariaeth ar-lein strategaethau digido, gwe a mynediad y Llyfrgell.
3. Cefnogi a datblygu dulliau arloesol o ddarparu cynnwys ar y we gan ddefnyddio isadeiledd craidd y Llyfrgell.
4. Cynorthwyo gyda llunio argymhellion ar gyfer datblygu ac ymestyn isadeiledd darparu adnoddau we y Llyfrgell i sicrhau fframweithiau cod ac API, a dulliau cyflwyno mwyaf cyfredol ac addas ar gyfer yr Adran Isadeiledd Digidol.
5. Sicrhau cywirdeb a diogelwch y cod a gynhyrchir a'r data ar-lein a brosesir gan yr Adran Isadeiledd Digidol

6. Cynhyrchu dogfennaeth o'r cod a'r gweithdrefnau a ddatblygwyd, a chynorthwyo i gymhwyso safonau hygyrchedd a defnyddioldeb gwe sefydledig gan sicrhau parhad busnes y Llyfrgell a glynu wrth y ddeddfwriaeth gyfredol.
7. Paratoi adroddiadau ac astudiaethau ar faterion sy'n codi o ddatblygiadau technolegol yn y Llyfrgell, ac i ddirprwyo ar gyfer Rheolwr y We mewn grwpiau a phwyllgorau mewnol ac allanol yn ôl yr angen.
8. Datblygu gwybodaeth o waith y Llyfrgell.
9. Ymgymryd ag unrhyw waith arall a ystyrir yn addas i swydd ar y radd hon.
10. Meddu ar ddealltwriaeth gyffredinol o ddeddfwriaeth gwarchod data a rhyddid gwybodaeth.

Darperir y Disgrifiad Swydd hwn er mwyn rhoi amlinelliad bras i ddeiliad y swydd o'r gweithgareddau sydd ymhlyg yn y rôl hon. Dichon y bydd y Llyfrgell am i chi ymgymryd â dyletswyddau eraill nad ydynt o angenrheidrwydd wedi eu cynnwys yn y Disgrifiad Swydd ond sydd yn gymesur â graddfa'r swydd. Gellir diwygio'r Disgrifiad Swydd o bryd i'w gilydd o fewn i ffin a lefel y cyfrifoldeb sy'n berthnasol i'r swydd hon.

ADRAN 5: CYFRIFOLDEB

Cyfrifoldeb dros bobl: Nid oes gan y swydd hon gyfrifoldeb dros staff.

Cyfrifoldeb am reoli cyllideb: Nid oes gan y swydd hon gyfrifoldeb dros reoli arian.

ADRAN 6: CYSYLLTIADAU GYDAG ERAILL

Mewnol: Staff Isadran Dylunio a Datblygu'r We

Natur y Cysylltiad: Derbyn goruchwyliaeth a chymeradwyaeth i ddarparu côd ac arweiniad ar weithdrefnau cywir a materion diogelwch.

Mewnol: Staff prosiectau a Rheolwyr Isadrannau

Natur y cysylltiad: Cyfnwid data a gwybodaeth ddyddiol m ffwythiannau rhyngwynebau a system, gan gynnwys adborth derbyn.

Mewnol: Staff Mynediad Digidol

Natur y cysylltiad : Cynorthwyo gyda datrys problemau, hyfforddiant a rhoi cyngor yn ôl yr angen ynglŷn â thasgau gosod cyngor a systemau ystadegol, ynghyd a rhoi cyngor i sicrhau defnydd gorau ac adrodd ar system.

Mewnol: Isadran Gweithredoedd

Natur y cysylltiad: Paratoi dogfennau gweithredol, gan dderbyn adroddiadau nam, cysylltu am newidiadau a wnaed i isadeiledd y we a systemau darparu a chynnig datrysiadau i broblemau a gafwyd wrth gyflwyno gwasanaethau. Cynorthwyo i ddarparu arweiniad a chymorth technegol ar gyfer systemau mewnol pwrpasol ac yn darparu atebion ar gyfer ymholiadau sy'n gysylltiedig â gwe allanol ar sail unwaith ac wythnosol.

Allanol: Cwmnïau Meddalwedd a Datblygwyr

Natur y cysylltiad: Cydweithio gyda chyd-ddatblygwyr (ee Syllwr Casgliadau) naill ai y telir amdano neu ei rannu i'r gymuned, yn ddyddiol neu yn wythnosol yn ystod cylchoedd datblygu penodol.

Allanol: Cymunedau perthnasol a chyflenwyr trydydd parti

Natur y Cysylltiad: Am gefnogaeth, arweiniad a chyngor integreiddio.

ADRAN 7: DATRYS PROBLEMAU

Bydd gofyn i'r swydd reoli a nodi camau i ddatrys yr holl broblemau technegol sy'n codi ar brosiectau, tasgau a phroblemau wedi adrodd. Trafod gydag Uwch Ddatblygwyr yr Isadran Dylunio a Datblygu'r We yn ôl yr angen er mwyn chynorthwyo i ddatrys problemau mewn meysydd arbenigol cysylltiedig.

ADRAN 8: GWNEUD PENDERFYNIADAU

Penderfynu ar flaenoriaethau uniongyrchol yn dilyn cyfarwyddyd gan Uwch Ddatblygwyr We a Phennaeth yr Isadran ac mewn cydweithrediad â staff Prosiectau ac Isadeiledd Digidol.

Bydd disgwyl i ddeiliad y swydd wneud penderfyniadau perthnasol eraill a fydd yn angenrheidiol i gynnal ei waith.

ADRAN 9: MANYLEB PERSON

Priodoledd	Hanfodol	Dymunol
Cymwysterau	<ul style="list-style-type: none">Gradd dda mewn pwnc perthnasol neu gymhwyster proffesiynol mewn datblygu rhaglenni'r we	
Profiad	<ul style="list-style-type: none">Oleua blwyddyn o brofiad o ddatblygu ar gyfer y we mewn rhinwedd broffesiynolProfiad o ddatblygu rhyngwynebau ymatebol i safonau llym, gan weithio gyda darparwyr ac integreiddio data o amryw ffynonellau.	<ul style="list-style-type: none">Profiad o weithio o few tîm AgileProfiad o weithio gyda systemau rheoli cynnwys..
Gwybodaeth	<ul style="list-style-type: none">Gwybodaeth weithredol eang o HTML a CSSGwybodaeth weithredol o fframweithiau PHPDatblygu rhaglenni gwe gyfoethog gyda JavascriptIntegreiddio ffynonellau data (megis cronfeydd data MySQL neu solR)Gwybodaeth weithredol o weithredu safonau hygyrchedd a defnyddioldeb y we, a gwerthfawrogiad o faterion fel amgodio testun a rhyngwynebau dwyieithog.	<ul style="list-style-type: none">Fframwaith BootStrap 5Datblygiad mewn amgylchedd LinuxMethodolegau AgileGwybodaeth ymarferol o ofynion hygyrchedd cyfredol (WCAG 2.1 AA)
Sgiliau	<ul style="list-style-type: none">Gallu amlwg i greu ac addasu cynlluniau dylunio a modelau wireframe ar gyfer darparu gwefannau traws-lwyfan.Gallu i gynhyrchu dogfennaeth dechnegol a rhai sy'n canolbwyntio ar y defnyddiwrSgiliau trefnu a chynllunio rhagorol.Gallu i weithio ar eich liwt eich hun, fel aelod o dîm ac i gysylltu gydag eraillGallu i flaenoriaethu tasgau ac i gwblhau gwaith mewn pryd	<ul style="list-style-type: none">Cyfathrebu llafar sylfaenol yn Gymraeg (cyfarchion cyffredin a geiriau sylfaenol)

	<ul style="list-style-type: none">▪ Sgiliau cyfathrebu a rhyngbersonol rhagorol, yn cynnwys y gallu i gyfathrebu'n effeithiol, ar lafar ac yn ysgrifenedig, yn y Saesneg.	
--	-----------------------------------------------------------------------------------------------------------------------------------------------------------------------------------------	--