



ADRAN 1: MANYLION SWYDD

Teitl Swydd: Swyddog Cyfathrebu ac Ymgysylltu (Cyfryngau Cymdeithasol & Digidol)

Cyfarwyddiaeth: Cyfarwyddiaeth Cyfathrebu ac Ymgysylltu

Gradd: 3

Cyflog: £29,691 - £34,272

Cytundeb: Parhaol

Yn adrodd i: Rheolwr Cynnwys Digidol

Pwrpas cyffredinol y rôl: I gynorthwyo yn y gwaith o hybu a hyrwyddo gwasanaethau, gweithgareddau a chasgliadau'r Llyfrgell, ac arwain rhai meysydd o'r gwaith hwnnw.

ADRAN 2: YR ADRAN

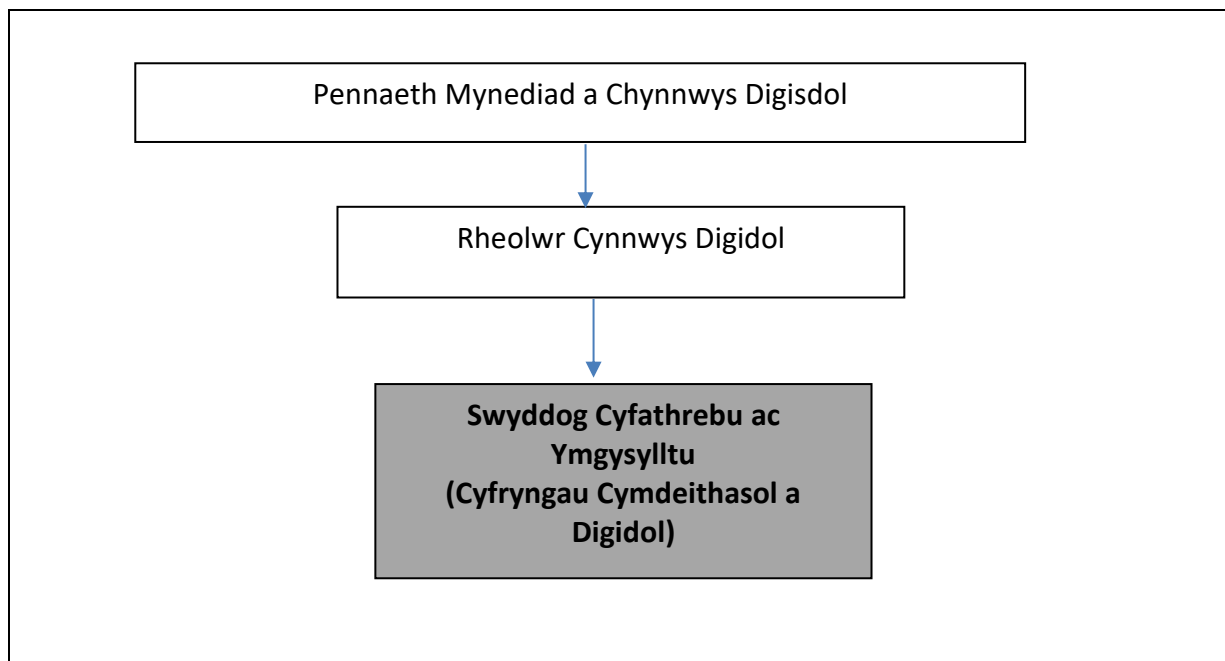
Y Gyfarwyddiaeth Cyfathrebu ac Ymgysylltu sy'n bennaf gyfrifol am wasanaethau mynediad y Llyfrgell a'i pherthnasoedd â'i defnyddwyr a'i chwsmeriaid. Yn y cyd-destun hwn, mae mynediad yn golygu amrywiaeth eang o weithgareddau gan gynnwys gwasanaethau a gweithgareddau ar y safle, ar-lein, ar draws cenedlaethau a chymunedau ym mhob rhan o Gymru, ac yn rhyngwladol.

Mae gwaith y Gyfarwyddiaeth yn rhan greiddiol o wireddu gweledigaeth y Llyfrgell i fod yn sefydliad sy'n cydweithio â phobl Cymru i gadw, tyfu a rhannu cof a diwylliant y genedl ac yn defnyddio ein casgliadau a'n harbenigedd i gysylltu â chymunedau, i gynyddu gwybodaeth a datblygu sgiliau a dysgu.

Trwy ei gwaith mae angen i'r Gyfarwyddiaeth alluogi'r Llyfrgell i gyflawni ei hamcanion strategol a llesiant sef:

- Cadw a datblygu cof y genedl
- Rhannu gwybodaeth am Gymru a'i phobl
- Cysylltu cymunedau
- Addysg, sgiliau ac ymchwil

ADRAN 3: SIART TREFNIADOL



ADRAN 4: DYLETSWYDDAU ALLWEDDOL

- Cynllunio a gweithredu rhaglen cynnwys cyfryngau cymdeithasol y Llyfrgell a chyfrannu at hyrwyddo casgliadau a gwaith y Llyfrgell ar y sianelau hyn trwy greu a rhannu cynnwys deniadol
- Cynllunio a gweithredu ymgyrchoedd cyfryngau cymdeithasol penodol mewn cydweithrediad â'r Tîm Cyfathrebu a Marchnata
- Gweithredu cynllun cynnwys i hyrwyddo Arddangosfeydd y Llyfrgell ar draws cyfrifon cyfryngau cymdeithasol y Llyfrgell mewn cydweithrediad â'r Tîm Cyfathrebu a Marchnata.
- Arwain ar waith i ddatblygu a chyhoeddi fideos i hyrwyddo'r Llyfrgell, i'w rannu ar gyfrifon cyfryngau cymdeithasol y Llyfrgell, gan gynnwys YouTube.
- Monitro a gwerthuso effeithiolrwydd y gwaith ar gyfrifon cyfryngau cymdeithasol y Llyfrgell a chyflwyno adroddiadau.
- Cynghori ar raglen hysbysebu ddigidol y Llyfrgell
- Cydlynu a chyfrannu at brosesau sy'n galluogi staff ar draws y Llyfrgell i amlygu storiâu sy'n cyfrannu at waith hyrwyddo'r sefydliad.
- Ysgrifennu copi cywir a deniadol ar gyfer deunyddiau hyrwyddo gan gysylltu ag adrannau mewnol a phartneriaid fel y bo'n briodol.
- Cydlynu, ysgrifennu ac anfon cylchlythyron ebost y Llyfrgell gynulleidfaoedd targed.
- Cyfrifoldeb dros yr elfennau gweinyddol o weithredu Polisi Cyfryngau Cymdeithasol y Llyfrgell, ee creu cyfrifon, cadw cofnod o'u defnyddwyr, hysbysu staff perthnasol o newidiadau
- Rhannu cyngor ac arfer gorau i staff eraill sy'n defnyddio cyfryngau cymdeithasol
- Sicrhau cysondeb wrth frandio Llyfrgell Genedlaethol Cymru.
- Adnabod anghenion dysgu a datblygu a mynd ar hyfforddiant, yn ôl yr angen.
- Cynnal dealltwriaeth gyffredinol o ddeddfwriaeth hygyrchedd y We, GDPR a hawlfraint.

- Helpu i staffio digwyddiadau gyda'r hwyr ac ar benwythnosau pan fo'r galw gan gynnwys digwyddiadau yn y Llyfrgell, agoriadau arddangosfeydd a digwyddiadau hyrwyddo allanol a phartneriaid, a hyrwyddo'r Llyfrgell yn y digwyddiadau hyn mewn modd proffesiynol
- Cyfrannu at waith timau eraill y Gyfarwyddiaeth yn ôl y galw.

Darperir y Swydd Ddisgrifiad hon i roi amlinelliad bras i ddeiliaid swyddi o'r gweithgareddau sy'n gysylltiedig â'r rôl hon. Efallai y bydd y Llyfrgell yn ei gwneud yn ofynnol i ddyletswyddau eraill gael eu cyflawni nad ydynt o reidrwydd wedi'u nodi ar y Swydd Ddisgrifiad ond sy'n gymesur â graddfa'r swydd. Gellir diwygio'r Swydd Ddisgrifiad o bryd i'w gilydd o fewn cwmpas a lefel y cyfrifoldeb sy'n berthnasol i'r swydd hon.

ADRAN 5: CYFRIFOLDEB

- Cyfrifoldeb dros raglen cynnwys cyfryngau cymdeithasol y Llyfrgell
- Cyfrifoldeb dros bresenoldeb y Llyfrgell ar gyfryngau cymdeithasol a llwyfannau cynnwys digidol
- Cyfrifoldeb dros fonitro ac adrodd ar berfformiad y gwaith ar gyfrifon cyfryngau cymdeithasol y Llyfrgell
- Cyfrifoldeb dros rannu cyngor ac arfer gorau i staff eraill sy'n defnyddio cyfryngau cymdeithasol
- Cyfrifoldeb dros ddatblygu cynnwys fideo
- Cyfrifoldeb dros gynhyrchu a dosbarthu prif gylchlythyr y Llyfrgell
- Cyfrifoldeb dros ddelwedd ac enw da'r Llyfrgell mewn achlysuron cyhoeddus.
- Cyfrifoldeb dros safon a chywirdeb gwybodaeth a gyflwynir.

ADRAN 6: CYSYLLTIADAU GYDAG ERAILL

<p>Mewnol</p> <p>Staff yn yr Adran Gyfathrebu a thimau eraill ar draws y Llyfrgell.</p> <p>Tîm Marchnata</p>	<p>Natur y cysylltiad</p> <p>Cydweithio dyddiol a gweithio ar draws tимоedd yn effeithiol i ddenu sylw at waith a chasgliadau'r Llyfrgell..</p> <p>Cydweithio agos gyda'r Tîm Cyfathrebu a Marchnata ar ymgyrchoedd hyrwyddo.</p>
<p>Allanol</p> <p>Rhanddeiliaid penodol ee sefydliadau yr ydym yn cydweithio gyda nhw ar ymgyrchoedd</p> <p>Dylunwyr</p>	<p>Trafod cyfraniad y Llyfrgell ac anfon cynnwys a deunyddiau hyrwyddo a marchnata. Bod yn rhagweithiol wrth sefydlu perthynas dda ar gyfer collabs, rhannu cynnwys a rhannu arfer da.</p> <p>Sicrhau bod y gwaith yn cael ei gyflawni yn unol â dymuniadau a safonau'r Llyfrgell.</p>

ADRAN 7: DATRYS PROBLEMAU

<ul style="list-style-type: none">• Problemau amseru o ran rhaglennu'r gwaith cyfryngau cymdeithasol• Problemau diffyg gwybodaeth ac anawsterau marchnata• Problemau o weithio ar draws timau ac delio gyda blaenoriaethau amrywiol adrannau'r Llyfrgell
--

ADRAN 8: PENDERFYNU

<ul style="list-style-type: none">• Penderfynu ar drefn y rhaglen ar gyfer cyhoeddi ar gyfryngau cymdeithasol• Penderfynu ar ba ddeunydd i'w ddatblygu• Penderfynu ar y cynnwys gorau i gyrraedd cynulleidfa ddigidol• Penderfynu ar ffurf, hyd a lled gwybodaeth i'w chyflwyno• Penderfynu ar gynnwys yr cylchlythyron

ADRAN 9: MANYLEB PERSON

PRIODOLEDD	HANFODOL	DYMUNOL
Gwybodaeth / Addysg	<p>Safon addysg dda</p> <p>creu cynnwys gwych, gan gynnwys dulliau cyfathrebu.</p>	<p>Dealltwriaeth o natur cynulleidfaoedd amrywiol y Llyfrgell.</p> <p>Gwybodaeth o blatfformau digidol megis Mailchimp, Hootsuite (neu debyg)</p> <p>Gwybodaeth am y sector ddiwylliannol yng Nghymru</p> <p>Gwybodaeth o hanes Cymru</p>
Profiad	<p>Cynhyrchu gyfryngau cymdeithasol mewn cyd-destun proffesiynol</p> <p>Y gallu i gyfathrebu ar lafar ac yn ysgrifenedig i safon uchel yn Gymraeg a Saesneg.</p> <p>Y gallu i weithio'n hyblyg a chyfrannu'n greadigol a brwdfrydig at waith yr Adran.</p> <p>Hyderus yn y defnydd o'r we.</p> <p>Gweithio mewn rôl sy'n wynebu'r cwsmer</p> <p>Profiad o waith hyrwyddo a marchnata.</p>	<p>Casglu a gwerthuso data</p> <p>Y gallu i drefnu gwaith yn fanwl</p> <p>Y gallu i fod yn hyblyg wrth i gynlluniau newid a datblygu</p> <p>Delio gyda ystod eang o unigolion a sefydliadau</p> <p>Gweithio gyda'r wasg a'r cyfryngau</p>
Sgiliau	<p>Sgiliau rhyngpersonol da</p> <p>Sgiliau uchel Adobe Premiere Pro a Photoshop (neu feddalwedd safonol tebyg)</p> <p>Sgiliau ffotograffiaeth</p>	<p>Sgiliau Adobe After Effects</p>

	<p>Gweithio'n annibynnol ac fel rhan o dîm</p> <p>Y gallu i gyfathrebu ar lafar ac yn ysgrifenedig yn Saesneg a Chymraeg. Mae angen arnom sgiliau Cymraeg sy'n cyfateb i'r safonau a ganlyn o fewn y fframwaith ALTE:</p> <p>Gwranddo/siarad = 4 Darllen/deall = 4 Ysgrifennu = 4.</p>	
--	--	--

https://www.library.wales/fileadmin/docs_gwefan/new_structure/about_nlw/work_with_us/jobs/Fframwaith_ALTE_en.pdf